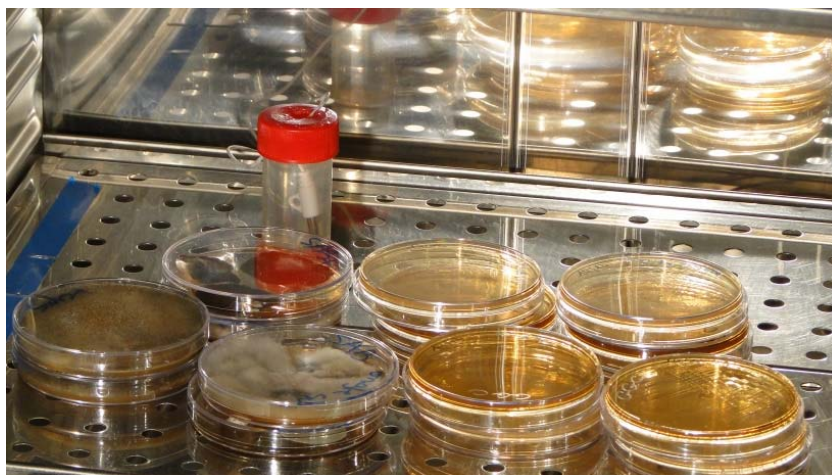


Les archives du laboratoire départemental d'analyses



ACTUALITÉ DU 05/02/2015

INVENTAIRE

Partez à la découverte des missions du laboratoire départemental d'analyses à travers ses documents d'archives, arrivés en 2014 aux archives de Vaucluse.

Créé par la délibération du Conseil général du 26 novembre 1945, le laboratoire départemental est un service de la direction départementale de la santé. Ses premières missions d'analyse concernent les maladies (tuberculose par exemple) et les eaux potables. En 1950, il devient laboratoire départemental de bactériologie et de sérologie, particulièrement novateur dans le domaine du groupage sanguin. Il intègre peu après les services du laboratoire départemental vétérinaire et devient laboratoire départemental vétérinaire et de santé en novembre 1984. En 1999, il prend l'appellation de laboratoire départemental d'analyses, toujours en vigueur à ce jour.

Au cours de son existence, le laboratoire départemental d'analyses a vu ses missions s'étoffer. D'abord liées à la santé et à l'hygiène publique, elles s'articulent en 2014 autour de trois services : le service des analyses, eaux, effluents, rejets, le service des analyses et du conseil pour l'hygiène alimentaire et le service de biologie vétérinaire.

Les documents d'archives du directeur présentés dans cet instrument de recherche témoignent de la richesse et de la diversité de son activité à travers le temps.

> [Accéder à l'inventaire](#)